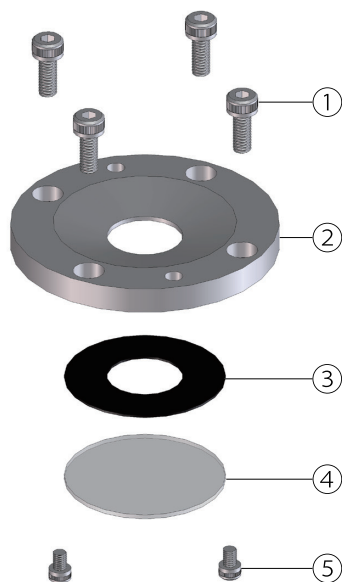


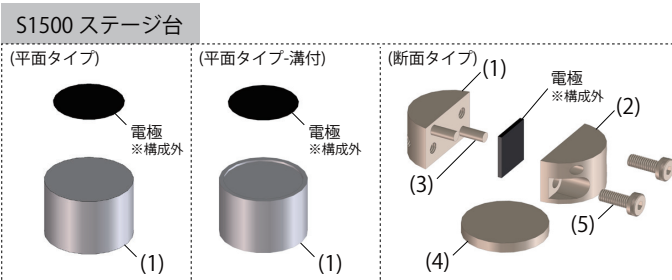
# 光学観察用密閉チャンバー ～ SB1500 ～



## ■ セル構成

### S1500 光学観察用密閉チャンバー 本体ブロック

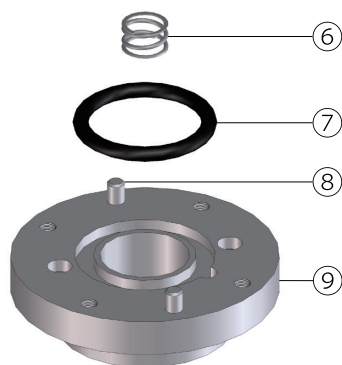
- ① 六角穴付ボルト1 (SUS304) 4本
- ② 蓋 (SUS316) 1個
- ③ ガasket (バイトン) 1個 ※1
- ④ 観察窓 (石英) 1枚 ※2
- ⑤ 六角穴付ボルト2 (SUS304) 2本
- ⑥ 押上用スプリング (SUS316) 1個
- ⑦ O-リング (バイトン) 1個 ※1
- ⑧ 本体用ノックピン (SUS316) 2個
- ⑨ 容器 (SUS316) 1個
- ⑩ 六角棒レンチ1 (①用) 1本
- ⑪ 六角棒レンチ2 (⑤用) 1本



### S1500 ステージ台

下記より選択いただけます。

- ・ S1500ステージ台 (平面タイプ)
  - (1) ステージ1 (SUS316) 1個
- ・ S1500ステージ台 (平面タイプ-溝付)
  - (1) ステージ2 (SUS316) 1個
- ・ S1500ステージ台 (断面タイプ)
  - (1) 断面固定治具1 (PPS) 1個
  - (2) 断面固定治具2 (PPS) 1個
  - (3) 固定治具用ノックピン (PPS) 2本
  - (4) 絶縁スペーサー (PPS) 1個
  - (5) 六角穴付ボルト3 (PPS) 2本
  - (6) 六角棒レンチ3 {(5)用} 1本



## ■ 交換用パーツ

- ※1 : S1500 本体ブロック用O-リング・ガスケット 3回分
- ※2 : S1500 観察窓 1枚

## 株式会社 イーシーフロンティア

〒619-0237 京都府相楽郡精華町3丁目2番30号

(TEL)0774-39-8299 (FAX)0774-39-8010 (MAIL) info@ec-frontier.co.jp

https://www.ec-frontier.co.jp

